



阪神電気鉄道
HANSHIN ELECTRIC RAILWAY CO., LTD.



学校法人 兵庫医科大学

2025年11月6日

阪神電気鉄道株式会社
学校法人兵庫医科大学

～認知症・発疹・膝の痛み・婦人がん～
兵庫医科大学病院の医師による
「阪神沿線 健康講座」を12～3月に開催！

テーマ

- 【12月 7日(日)】認知症を正しく理解し、自分らしく生きる―予防と治療、向き合い方―
- 【1月17日(土)】その発疹、原因は？―知っておきたい「薬疹」のこと―
- 【2月 8日(日)】伸ばそう！膝の健康寿命―あなたの膝年齢は？―
- 【3月 7日(土)】婦人科がんで困らないために―検診と予防のポイント―

阪神電気鉄道株式会社（本社：大阪市福島区、社長：久須 勇介）と学校法人兵庫医科大学（法人本部：西宮市、理事長：太城 力良）は、沿線住民の健康増進による沿線活性化を目的に、医療の最前線で活躍する医師がそれぞれの専門領域のテーマについて説明する「阪神沿線健康講座」を2015年から開催しています。

今年度の講座は、「認知症」「発疹」「膝の痛み」「婦人科がん」をテーマに、12月から来年3月まで、毎月開催することを決定しました。いずれも事前申込制で、参加費は無料です。

さらに、12月・2026年2月の会場（兵庫医科大学 平成記念会館）では、株式会社ウエルネス阪神による「健康測定」の体験コーナーを、2026年1月・3月の会場（大阪梅田ツインタワーズ・サウス 11階・梅田サウス カンファレンスルーム）では、兵庫医科大学 梅田健康医学クリニックによる「超音波検査」の体験コーナーを出展します。

各回の内容、参加申込方法は次ページ以降のとおりです。



前回開催の様様（2024年10月）

1 開催概要

開催日時／2025年12月7日（日） 13:30～15:00

「認知症を正しく理解し、自分らしく生きる ―予防と治療、向き合い方―」

兵庫医科大学病院 認知症疾患医療センター ^{きむら たかし} 木村 卓

（講師コメント）

「あなたがなりたくない病気は何ですか？」ある調査ではこの質問に多くの方が認知症をあげました。記憶や判断力が低下し、自分らしさを失うのではという不安を抱かせる病気ですが、正しい知識と予防法を知れば、認知症と向き合いながら自分らしく生きることは可能です。本講演では、最新の治療薬や生活での工夫、阪神タイガースの優勝から学ぶ姿勢を交え、本人や家族、地域が協力し合うためのヒントをわかりやすくお伝えします。



【会 場】兵庫医科大学 平成記念会館
（阪神武庫川駅 西改札口から徒歩約3分）

【定 員】200名

開催日時／2026年1月17日（土） 13:30～15:00

「その発疹、原因は？ ―知っておきたい「薬疹」のこと―」

兵庫医科大学病院 皮膚科 ^{かなざわ のぶお} 金澤 伸雄

（講師コメント）

薬の説明書をよく読むと、発症頻度は様々ながらほとんどの薬に「発疹」の副作用が書かれています。患者さん自身が自覚できる皮膚症状は、そうでなくても薬の副作用として認識されやすいとも言えます。ただ、薬疹と思っても違う場合や、薬疹と思っていなくても実は薬疹の場合もあります。アレルギー性の薬疹は患者さんの体質次第と思われがちですが、薬疹を起こしやすい薬もあります。検査も含めて理解を深め、薬と正しく付き合う一助となれば幸いです。



【会 場】大阪梅田ツインタワーズ・サウス11階
梅田サウス カンファレンスルーム
（阪神大阪梅田駅 東口・百貨店口から徒歩約1分）

【定 員】150名

開催日時／2026年2月8日（日） 13:30～15:00

「伸ばそう!膝の健康寿命 ―あなたの膝年齢は?―」

兵庫医科大学病院 整形外科

なかやま ひろし
中山 寛
おおにし まさあき
大西 政彰

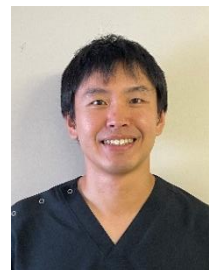
（講師コメント）

日本は超高齢化社会を迎えています。日常生活を自立して健康的に過ごせる期間を健康寿命と言いますが、平均寿命と約10年の乖離があります。膝に痛みがあればこの健康寿命は縮まります。体は健康でも膝の痛みによって買い物や旅行、スポーツも楽しめなくなり筋力も低下します。膝の痛みの原因は？今の自分の膝年齢は？骨粗しょう症かも？手術はいるの？いらないの？膝の健康寿命を伸ばして、元気に一生過ごす方法を膝関節専門医が詳しく解説します。

【会 場】兵庫医科大学 平成記念会館

（阪神武庫川駅 西改札口から徒歩約3分）

【定 員】200名



開催日時／2026年3月7日（土） 13:30～15:00

「婦人科がんで困らないために―検診と予防のポイント―」

兵庫医科大学病院 産科婦人科

まぶち せいじ
馬淵 誠士

（講師コメント）

婦人科がん（子宮頸がん・子宮体がん・卵巣がん）は近年増加傾向にあり、若くして発症する方も少なくありません。早期に発見できれば治療の成果も高く、検診やワクチンで予防できる場合もあります。本講座では、婦人科がんの基礎知識や最新の予防法、検診の受け方に加え、最新の治療情報まで専門医がわかりやすく解説します。ご自身やご家族の健康を守るために、気軽に学びにいらしてください。

【会 場】大阪梅田ツインタワーズ・サウス11階

梅田サウス カンファレンスルーム

（阪神大阪梅田駅 東口・百貨店口から徒歩約1分）

【定 員】150名



2 参加申込方法

本講座は「事前申込制」です。複数講座へのご参加も可能です。

- ①下記WEBサイトで詳細をご確認いただき、お申込フォームからご希望の講座を選択、必要事項をご入力の上、お申込みください。

「HANSHIN健康メッセ」WEBサイト内「阪神沿線健康講座」特設ページ

URL：<https://kenko-messe.com/news/detail/?id=60>

＼お申込みはコチラ／



※各回の申込締切は次のとおりです。

【2025年12月 7日(日)開催講座】 12月 3日(水)17:00

【2026年 1月17日(土)開催講座】 1月14日(水)17:00

【2026年 2月 8日(日)開催講座】 2月 4日(水)17:00

【2026年 3月 7日(土)開催講座】 3月 4日(水)17:00

(先着順 定員に達し次第、受付終了)

- ②開催2日前までにご登録いただいたメールへ詳細なご案内をお送りします。

- ③参加当日、現地にお越しください。 ※講座開始1時間前から受付開始

詳細は、「HANSHIN健康メッセ」WEBサイト内「阪神沿線健康講座」特設ページ及び阪神電車各駅に設置している以下のチラシをご参照ください。

以 上

受講者募集！ 参加無料(事前申込制)

※先着順。定員に達し次第
受付を終了します。

兵庫医科大学 平成記念会館

各回共通 【時間】13:30～15:00 【受付時間】12:30～ 【定員】200名

阪神武庫川駅 西改札口より徒歩約3分

※平成記念会館は阪神電車本線の北側です。西改札口すぐ右手線路沿いに北側に出る通用口(トンネル)がございます。

2025
12.7(日)
— 申込締切 —
12.3(水)17:00

認知症を正しく理解し、自分らしく生きる — 予防と治療、向き合い方 —



【講師】兵庫医科大学病院 認知症疾患医療センター 木村 卓(きむら たかし)

2026
2.8(日)
— 申込締切 —
2.4(水)17:00

伸ばそう！ 膝の健康寿命 — あなたの膝年齢は？ —



【講師】兵庫医科大学病院 整形外科 中山 寛(なかやま ひろし)・大西 政彰(おおにし まさあき)

健康測定 体験コーナー 12:30～13:30 参加無料

※体験コーナーは当日の講座受講者に限らせて頂きます。
※先着順に受付いたします。時間の都合上、お受けできない場合があります。

梅田サウス カンファレンスルーム 大阪梅田ツインタワーズ・サウス11階

各回共通 【時間】13:30～15:00 【受付時間】12:30～ 【定員】150名

阪神大阪梅田駅

東口・百貨店口より徒歩約1分

2026
1.17(土)
— 申込締切 —
1.14(水)17:00

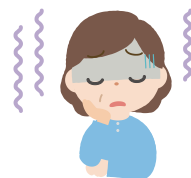
その発疹、原因は？ — 知っておきたい「薬疹」のこと —



【講師】兵庫医科大学病院 皮膚科 金澤 伸雄(かなざわ のぶお)

2026
3.7(土)
— 申込締切 —
3.4(水)17:00

婦人科がんで困らないために — 検診と予防のポイント —



【講師】兵庫医科大学病院 産科婦人科 馬淵 誠士(まぶち せいじ)

超音波検査 体験コーナー 梅田健康医学クリニック 12:30～13:30 参加無料

※体験コーナーは当日の講座受講者に限らせて頂きます。※先着順に受付いたします。時間の都合上、お受けできない場合があります。

特典

受講アンケートにご回答いただいた方全員に、ドリンク(乳酸菌飲料など)をプレゼント！
※お一人様につき1つとなります。プレゼント商品は回ごとに異なります。提供：アサヒ飲料株式会社

感染症などの対応については、各自のご判断をお願いいたします。 マスクの着用 手指の消毒

※主催者側の事情により、イベント内容の変更、もしくは中止となる場合がございます。詳細は、「HANSHIN健康メッセ」WEBサイト内「阪神沿線健康講座」特設ページをご確認ください。

【主催】阪神電気鉄道株式会社 学校法人兵庫医科大学

【お問い合わせ】クリエイトにしのみや((株)ウェルビーイング阪急阪神 運営)※「阪神沿線健康講座の件で」とお伝えください。

TEL 0798-81-3888 (10:00～17:00) ※火曜日定休

阪神沿線 健康講座

参加無料・事前申込制

イベントの詳細・お申込みは「HANSHIN健康メッセ」WEB
サイト内「阪神沿線健康講座」特設ページをご覧ください。

阪神健康メッセ

検索



兵庫医科大学
平成記念会館

2025
12.7日

認知症を正しく理解し、自分らしく生きる -予防と治療、向き合い方-

申込締切 12/3(水)17:00まで

「あなたになりたくない病気は何ですか？」ある調査ではこの質問に多くの方が認知症をあげました。記憶や判断力が低下し、自分らしさを失うのではという不安を抱かせる病気ですが、正しい知識と予防法を知れば、認知症と向き合いながら自分らしく生きることは可能です。本講演では、最新の治療薬や生活での工夫、阪神タイガースの優勝から学ぶ姿勢を交え、本人や家族、地域が協力し合うためのヒントをわかりやすくお伝えします。



【講師】
兵庫医科大学病院
認知症疾患医療センター
木村 卓(きむら たかし)

【専門領域】
神経内科全般、筋疾患(特に
筋強直性ジストロフィー)

2026
2.8日

伸ばそう！膝の健康寿命 -あなたの膝年齢は？-

申込締切 2/4(水)17:00まで

日本は超高齢化社会を迎えています。日常生活を自立して健康的に過ごせる期間を健康寿命と言いますが、平均寿命と約10年の乖離があります。膝に痛みがあればこの健康寿命は縮まります。体は健康でも膝の痛みによって買い物や旅行、スポーツも楽しめなくなり筋力も低下します。膝の痛みの原因は？今の自分の膝年齢は？骨粗しょう症かも？手術はいるの？いらないの？膝の健康寿命を伸ばして、元気に一生過ごす方法を膝関節専門医が詳しく解説します。



【講師】
兵庫医科大学病院 整形外科
中山 寛(なかやま ひろし)

【専門領域】
膝関節外科、スポーツ整形外科



【講師】
兵庫医科大学病院 整形外科
大西 政彰(おおにし まさあき)

【専門領域】
膝関節外科、骨粗鬆症

梅田サウスカンファレンスルーム 大阪梅田ツインタース・サウス11階

2026
1.17土

その発疹、原因は？ -知っておきたい「薬疹」のこと-

申込締切 1/14(水)17:00まで

薬の説明書をよく読むと、発症頻度は様々ながらほとんどの薬に「発疹」の副作用が書かれています。患者さん自身が自覚できる皮膚症状は、そうでなくても薬の副作用として認識されやすいとも言えます。ただ、薬疹と思っても違う場合や、薬疹と思っていなくても実は薬疹の場合もあります。アレルギー性の薬疹は患者さんの体質次第と思われがちですが、薬疹を起こしやすい薬もあります。検査も含めて理解を深め、薬と正しく付き合う一助となれば幸いです。



【講師】
兵庫医科大学病院
皮膚科
金澤 伸雄(かなざわ のぶお)

【専門領域】
自己炎症性疾患、
サルコイドーシス、薬疹、
遺伝性皮膚疾患

2026
3.7土

婦人科がんで困らないために -検診と予防のポイント-

申込締切 3/4(水)17:00まで

婦人科がん(子宮頸がん・子宮体がん・卵巣がん)は近年増加傾向にあり、若くして発症する方も少なくありません。早期に発見できれば治療の成果も高く、検診やワクチンで予防できる場合もあります。本講座では、婦人科がんの基礎知識や最新の予防法、検診の受け方に加え、最新の治療情報まで専門医がわかりやすく解説します。ご自身やご家族の健康を守るために、気軽に学びにいらしてください。



【講師】
兵庫医科大学病院
産科婦人科
馬淵 誠士(まぶち せいじ)

【専門領域】
婦人科悪性腫瘍、良性腫瘍、
女性医学(骨盤臓器脱を含む)