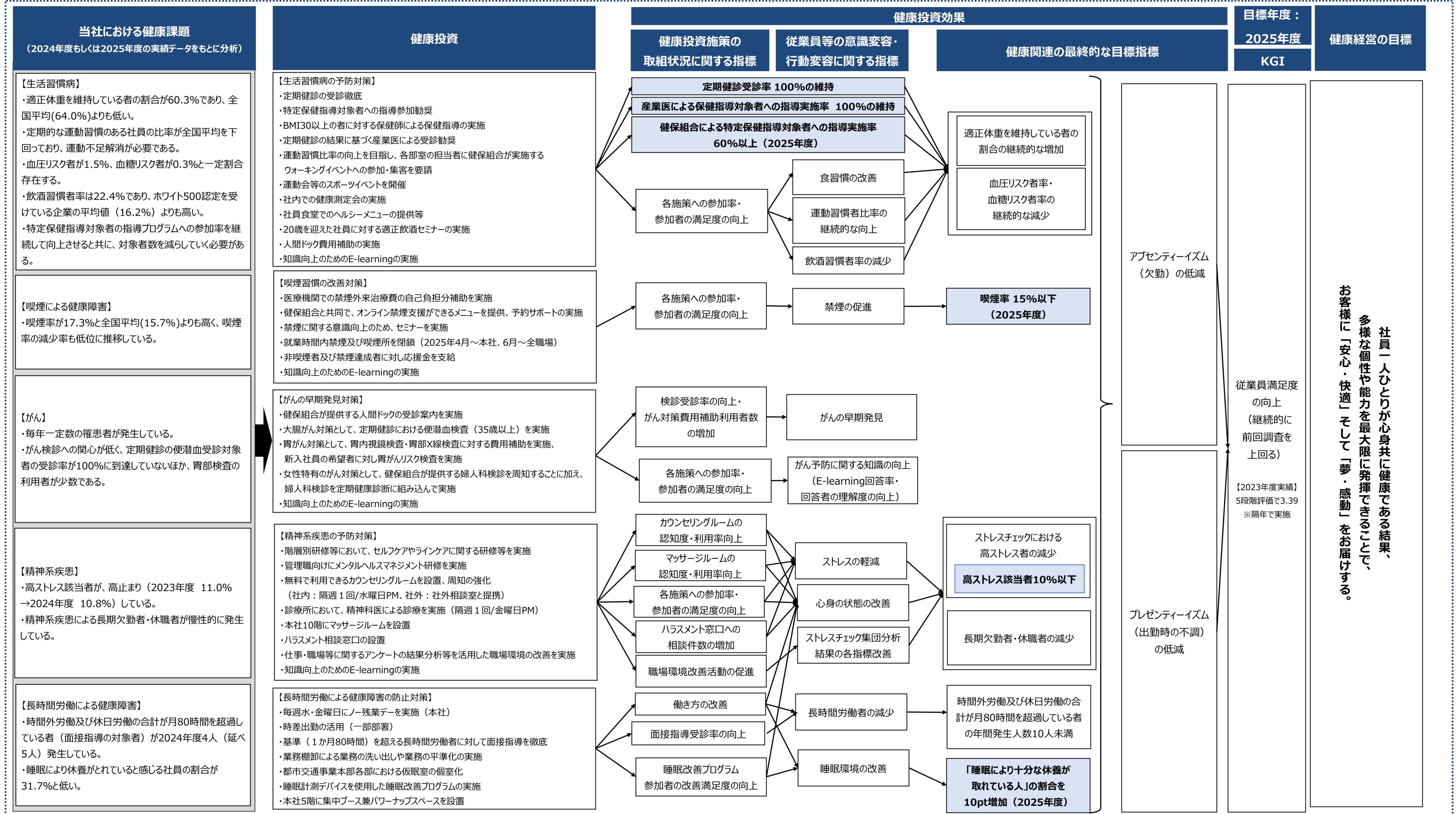


【阪神電気鉄道 健康経営戦略マップ】

2025年7月 一部改訂
 ※改訂「健康経営ガイドブック」に準ずる
 (健康経営優良法人認定事務局(協力:経済産業省)作成)

...各健康課題に関するKPI



【保健指導とは】対象者が自らの生活習慣における課題に気づき、健康的な行動変容の方向性を自らが進められるよう支援すること。血液検査等の結果に所見が認められ、産業医が必要と判断した場合に診療所にて指導を行う。
 【特定保健指導とは】生活習慣病(メタボリックシンドローム)に着目した指導であり、国が定める特定保健指導対象者の基準に該当する者を対象としている。生活習慣病のリスクを早期に発見し、その内容を踏まえて運動習慣や食生活、喫煙といった生活習慣を見直すために行われる。