

西大阪線及び西大阪延伸線の路線名を「阪神なんば線」に決定しました あわせて新設する3駅の駅名も決定

阪神電気鉄道株式会社（本社：大阪市福島区、社長：坂井 信也）では、平成21（2009）年春の開通を目指して、建設主体である西大阪高速鉄道株式会社とともに、西大阪延伸線（西九条～近鉄難波間）の整備を鋭意進めておりますが、このたび路線名と駅名の正式名称を決定しました。路線名は、現行の西大阪線（尼崎～西九条間）を含めて「**阪神なんば線（はんしんなんばせん）**」（尼崎～近鉄難波間）とし、新設する3駅の駅名は、「**九条（くじょう）**」、「**ドーム前（ドームまえ）**」、「**桜川（さくらがわ）**」とします。

阪神なんば線は、西九条～近鉄難波間の各駅において、大阪市営地下鉄・JRまたは私鉄と連絡するとともに、近畿日本鉄道との相互直通運転の実施により、阪神三宮駅から近鉄奈良駅まで乗り換えなしでスムーズにご利用いただけるようになるなど、沿線の鉄道利便性を大きく向上させる路線です。

路線名及び新駅の概要は以下の通りです。

記

1. 路線名について

路線名：阪神なんば線

決定理由：当社が運営する路線であること及び阪神間・神戸方面へ伸びる路線であることを訴求するため「阪神」という語句を、難波方面へつながる路線であることを訴求するため「なんば線」という語句を、それぞれ用いることとし、それらの語句を併せた「阪神なんば線」を既存の西大阪線尼崎駅から近鉄難波駅間の名称とする。

（ 現行の西大阪線（尼崎～西九条）の名称変更は阪神なんば線の開通時となります。）

< 阪神なんば線路線図 >

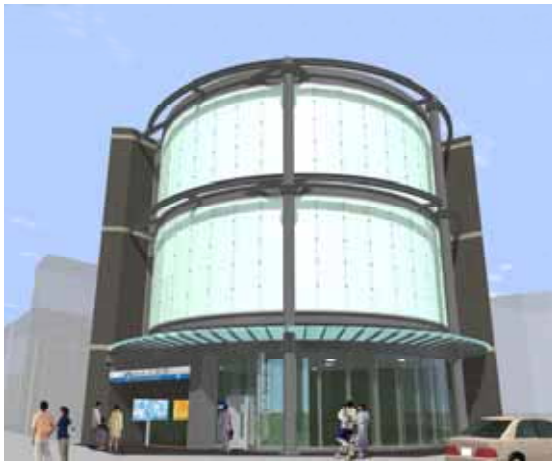


2. 新駅について

(1) 九条駅くじょう（仮称どおり）

所在地：大阪市西区九条1丁目

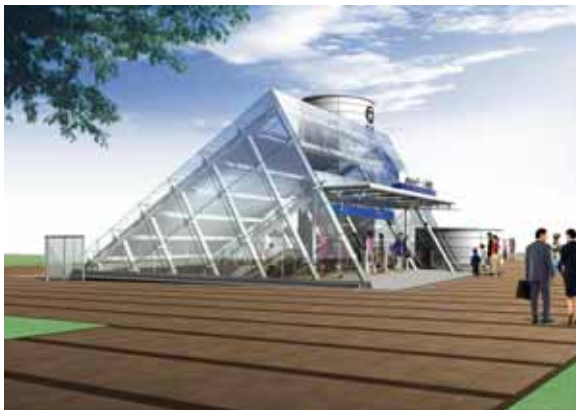
決定理由：地域一帯の名称で、由来もあり、地元住民に親しまれている。また、戦前、西の心齋橋商店街といわれ、現在も広く親しまれている商店街の名称でもある。更に、接続する大阪市営地下鉄中央線の駅名と同名とすることにより、乗換え駅であることを広く知ってもらうため。



(2) ドーム前駅まえ（仮称は岩崎橋駅）

所在地：大阪市西区千代崎3丁目

決定理由：誕生から10年が経過し、イベント施設として認知されている「京セラドーム大阪」の最寄り駅であることをアピールすることにより、線路や駅の位置の認知度を高めるとともに、京セラドーム大阪への観光誘致効果を狙うため。



さくらがわ
(3) 桜川駅(仮称は汐見橋駅)

所在地：大阪市浪速区幸町2丁目

決定理由：駅南部に広がる町名である。また、接続する大阪市営地下鉄千日前線の駅名と同名とすることにより、乗換え駅であることを広く知ってもらうため。



3. 西大阪延伸線の概要

建設主体 西大阪高速鉄道株式会社(大阪府、大阪市、当社ほかが出資する第3セクター。第3種鉄道事業者)

運営主体 当社(第2種鉄道事業者として、西大阪高速鉄道(株)に対して一定の線路使用料を支払う。)

総事業費 約1,071億円

計画概要

- ・区間 西九条～近鉄難波間
- ・開通予定 平成21(2009)年春
- ・建設延長 複線3.4km(高架区間0.9km、地下区間2.5km)
- ・新設駅 九条、ドーム前、桜川の3駅
- ・その他 西九条駅のホーム延伸、引上線新設、変電所新設等
- ・補助制度 地下高速鉄道整備事業費補助

以上

<ご参考>

阪神なんば線（西九条～近鉄難波間）位置図



阪神なんば線（西九条～近鉄難波間）周辺地図

