

PRESS RELEASE

～憧れの聖地を間近に～

高校野球など阪神甲子園球場の季節の顔をお届け！！

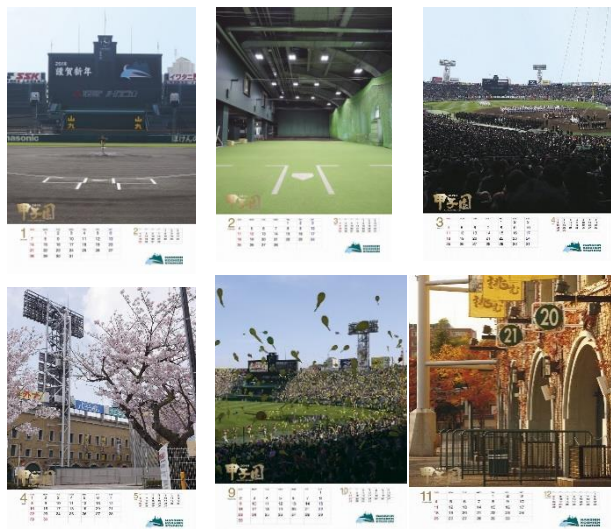
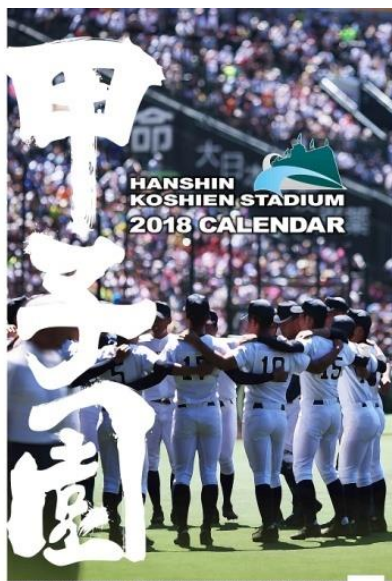
『甲子園球場カレンダー2018』10月27日(金)発売

株式会社阪神コンテンツリンク（本社：大阪市、社長：北口正人。阪神電気鉄道株式会社100%出資）は、阪神甲子園球場の協力の下、春夏の高校野球大会の開催地で、阪神タイガースの本拠地球場である「阪神甲子園球場」を題材とした『甲子園球場カレンダー2018』を10月27日(金)から発売します。

今回のカレンダーは、阪神甲子園球場の代名詞である、春夏の高校野球大会の写真や名物のジェット風船上げ、桜や紅葉に彩られた外観など、月ごとに変わる球場の豊かな表情を掲載しているほか、一部のファンしか観ることができないお正月の球場の様子や、普段は入ることができないブルペンの風景など、‘阪神甲子園球場’の様々な魅力を存分に感じられる内容となっています。

カレンダーの詳細は、次のとおりです。

■商品イメージ



■商品概要

名 称：『甲子園球場カレンダー2018』

仕 様：A2 サイズ／13 枚綴り（壁掛けタイプ）

価 格：1,500 円（税込み）

発売元：株式会社阪神コンテンツリンク ※阪神甲子園球場商品化許諾済

発売日：10 月 27 日（金）

■発売場所

阪神甲子園球場オフィシャルオンラインショップ

(<http://shop.koshien-stadium.jp/koshien/>)

阪神コンテンツリンクオンラインショップ

(<http://hcl-c.com/shop/>)

阪神甲子園球場スタジアムショップ

全国の主要書店ほか

<会社概要>

株式会社阪神コンテンツリンク *HANSHIN CONTENTS LINK CORPORATION*

本社所在地 大阪市福島区海老江1丁目1番31号 阪神野田センタービル10F

設立年月日 1989年9月1日（2002年4月1日に社名変更）

資 本 金 230,000千円（阪神電気鉄道株式会社 100%出資）

代 表 者 代表取締役社長 北口 正人

事 業 内 容 （1）コンテンツ事業

- ・商品企画制作事業（鉄道グッズ、スポーツ大会記念グッズ等）
- ・阪神タイガース試合中継番組制作
- ・阪神タイガース公式スマホ携帯サイト運営ほか
- ・映像制作、CD制作、音楽出版事業
- ・販促企画立案・運営
- ・広告代理店業務

（2）音楽ビジネス事業

- ・Billboard 事業
- ・音楽イベントの企画・制作
- ・ソウルバードミュージックスクール経営

（3）広告メディア事業

- ・広告媒体販売（交通広告・球場広告）

（4）サイン制作事業

以 上