

2017年1月31日

阪神電気鉄道株式会社
阪急阪神ビルマネジメント株式会社

**「ハービスPLAZA」20周年に伴い、
地下2階に続き、2階のメンズフロアを拡大するリニューアル！
～2月3日（金）、オトナの男性のこだわりに応えるショップが誕生～**

阪神電気鉄道株式会社（本社：大阪市福島区、社長：藤原崇起）と阪急阪神ビルマネジメント株式会社（本社：大阪市北区、社長：木村繁）は、3月19日に開業20周年を迎える商業施設「ハービスPLAZA」2階フロアにおいて、リニューアル計画を進めておりましたが、2月3日（金）にリニューアルを完了し、新たに2店舗をオープンします。

今回のリニューアルは、2012年9月から、2階フロアの西側区画で展開しているメンズフロアが、ファッションにこだわりを持った男性を中心に好評をいただいていたことから、男性向けファッションアイテムの選択肢を更に増やすことで、「高感度で洗練された“大人の街”」という位置付けを明確化するものです。

新たにオープンする店舗は、インポートブランドを中心に、カジュアルスタイルからクロージングドレススタイルまで取り扱う「guji」（グジ、業態：メンズファッション、雑貨）、と「biglietta」（ビリエッタ、業態：レディスファッション、雑貨）の2店舗です。ハービスPLAZA 地下1階で展開していた「guji」・「biglietta」・「salotto di guji」・「balcone di guji」の4店舗が集約・増床してのオープンで、各セクションが一体となり、より幅広いラインナップを揃えた魅力的なショップに進化します。

ハービスPLAZAは、1997年3月にインポートブランドブティックやレストランを集めてオープンし、隣接するホテル「ザ・リッツ・カールトン大阪」の顧客との親和性もあり、梅田エリアにおいてラグジュアリーな位置付けを確固たるものとしてまいりました。今年、開業20周年を迎えることに伴い、昨年の11月には、**地下2階のレストランフロアにおいて、開業以来最大のリニューアル**を行いました。今回の2階のリニューアル後も順次、**商業フロアのリニューアル計画**を進め、商業施設としての魅力の向上と梅田の街の更なる活性化に貢献してまいります。

2階フロアのリニューアルの概要は、別紙のとおりです。

以 上

【2階フロアのリニューアルの詳細】

○ 新規出店店舗：今回、新たに出店するのは、次の2店舗です。

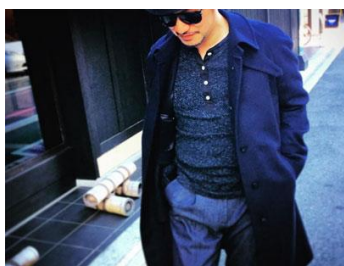
店名	業態
guji グジ	① メンズファッション、雑貨
biglietta ビリエッタ	② レディースファッション、雑貨

取扱ブランド(例※予定)

guji : インコテックス、ギ・ローバー、クルチアーニ、タリアトーレ、バルバ、ヘルノ、ボルオリ、マッキントッシュ

biglietta: ザネラート、ジョンストンズ、スリードッツ、デュベティカ、フィナモレ、ヘルノ、ルトロワ、マッキントッシュ

<新規出店店舗イメージ>

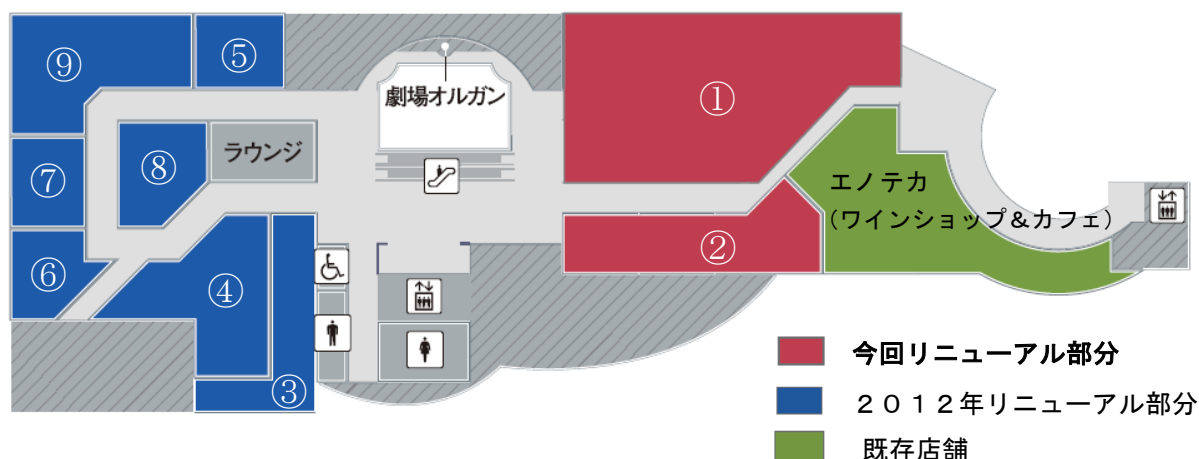


<参考>

1 西側区画既存店舗一覧

店名	業態
BAR HIRAMATSU UMEDA バー ヒラマツ ウメダ	③ バー
PT ピーティー	④ メンズファッション
ring リング	⑤ メンズファッション、雑貨
Masse Attura マッセ アトゥーラ	⑥ オーダー服
ELLIOT RHODES LONDON エリオット ローズ ロンドン	⑦ メンズ、レディースベルト
LOUIS COLLECTION ルイコレクション	⑧ 時計、時計ベルト、アクセサリ
心斎橋リフォーム シンサイバシリフォーム	⑨ 洋服お直し

2 ハービス PLAZA 2階 フロアマップ ※リニューアル後



3 ハービス PLAZA 施設概要

施設名称 ハービス PLAZA

建物名称 梅田阪神第1ビルディング

所在地 大阪市北区梅田2丁目5番25号

開業日 1997年3月19日

店舗数 54店舗(物販店19店、飲食店22店、サービス・旅行店13店)

※今回のリニューアル店舗2店舗を含む。

※2月3日現在の店舗数



以 上