

2015年3月18日

阪神タイガース球団創設80周年記念テレビCMを3月20日から放映 ～シーズン開幕に合わせて駅構内もタイガース色に装飾～

阪神電気鉄道株式会社(本社：大阪市福島区、社長：藤原崇起)では、阪神タイガースが球団創設80周年を迎えることを記念し、3月20日から3月29日までの間、テレビCMを放映いたします。

このテレビCMは、80年にわたり、グループの代表的なシンボルである阪神タイガースを支えていただいているファンの方々への感謝の気持ちと記念すべきシーズンでの活躍の期待を込めて放映するもので、皆さまの記憶に残っている過去の名シーンとともに、これを一体となって応援するファンの皆さまの熱い気持ちを「映像」と「文字」で表現した内容となっており、ファンの皆さまと一緒に、開幕を盛り上げていこうと放映するものです。

更に、阪神電車を利用して球場にご来場いただくファンの皆さまの気持ちを一層盛り上げるため、来る3月27日(金)の京セラドーム開幕戦及び4月7日(火)の阪神甲子園球場開幕戦に合わせて、梅田、ドーム前及び甲子園の各駅において、球団創設80周年を記念する装飾を施し、シーズンの開幕を盛り上げていきます。

球団創設80周年において栄光を勝ち取るために、戦いに挑む阪神タイガースへのますますのご声援をよろしくお願いいたします。

テレビCM及び駅装飾の概要は、別紙のとおりです。

以上

1 テレビCMの概要

(1) 放送期間

2015年3月20日(金)～3月29日(日)

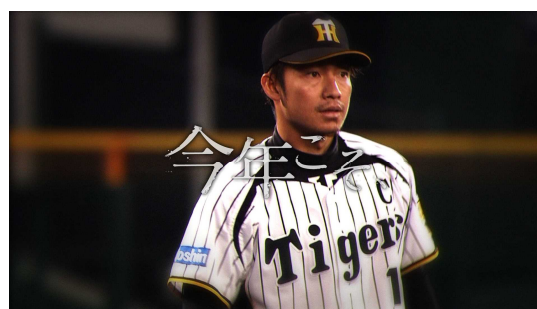
(2) 放送局

朝日放送・毎日放送

(3) その他の放送場所

- ① 阪神電鉄の Web サイト
- ② 梅田駅「駅 SIGHT」(同駅東改札口)

(注) 阪神電鉄の Web サイトでの放送期間は2015年3月20日(金)～3月31日(火)、梅田駅での放送期間は2015年3月23日(月)～3月31日(火)です。



2 駅装飾の概要

(1) 装飾する駅及び装飾期間

- ① 梅田駅 2015年3月23日(月)～シーズン終了時
- ② ドーム前駅 同上
- ③ 甲子園駅 2015年4月7日(火)～シーズン終了時

甲子園駅では、4月7日から、1万人の笑顔の写真で作成したモザイクアートを西改札口に展示します。

(2) その他

- ・ 3月27日(金)の京セラドーム開幕戦～シーズン終了までの期間中、駅係員は80周年記念オリジナル缶バッジを着用します。
- ・ 4月7日(火)から、梅田駅「駅 SIGHT」及び甲子園駅デジタルサイネージにおいて、藤浪晋太郎選手と梅野隆太郎選手が出演する『阪神電車で甲子園へ行こう!』CMを放映いたします。

【梅田駅】



【甲子園駅】



(注) いずれもイメージ画像です。