

2013年3月22日

阪神電気鉄道株式会社
ミュージックセキュリティーズ株式会社

「マイクロ投資」を活用した住民参加型の高架下店舗開業支援プロジェクト

ソダッテ阪神沿線新在家編

出店者が決定！3月25日から出資者の募集を順次開始します！

阪神電気鉄道株式会社（本社：大阪市福島区、社長：藤原崇起）は、阪神本線新在家駅（神戸市灘区）の高架下施設を活用して進めている沿線活性化プロジェクト「ソダッテ阪神沿線 新在家編」において、新たに開業する飲食店6店舗を決定しました。これを受けて、ミュージックセキュリティーズ株式会社（本社：東京都千代田区、社長：小松真実）が、出店を応援するマイクロ投資ファンドの出資者募集を開始。第一弾として3月25日（月）から「かまど串焼 ニクノヒ」ファンドの募集をスタートし、その他のファンドも準備が整い次第募集を開始します。

このプロジェクトは、個人からの少額投資の仕組みである「マイクロ投資」を活用し、高架下店舗の開業を支援する住民参加型の沿線地域活性化策。今回決定した6店舗は、いずれも新在家に縁や想いがあり、新在家の活性化に向けたチャレンジへの強い意気込みのある店です。

店舗ごとに組成するファンドには、特設WEBサイトからミュージックセキュリティーズ株式会社が運営するインターネット上のマイクロ投資プラットフォーム「セキュリテ」を通じて出資することができ（1口1万円）、出資者には、各店の売上の一部が分配されるほか、店舗毎に出資者限定の優待サービスが提供されます。

今後は、出資を検討される方に向けた説明会を4月13日（土）に開催。店舗は5月29日（水）に全面オープンする予定です。

本プロジェクトは大阪ガス株式会社、サントリーコーポレートビジネス株式会社の協力を得て推進しており、今後も告知、出店準備等のご協力をいただく予定です。

出店者の概要は次頁からのとおりです。



1. 「ソダッテ阪神沿線 新在家編」出店店舗

- ① 炭火焼鳥専門店 まさとや (株式会社 コウベエムズカンパニー)

焼鳥

六甲道で15年続く人気の焼鳥店『まさとや』が今回のプロジェクトを機に、新在家へ移転。兵庫・淡路産朝挽き鶏を使い、ニンニクが効いた特製タレで焼き上げる自慢の焼鳥はもちろん、新たなメニューも続々誕生予定。これまで以上にみんなが愉しめる『まさとや』にご期待ください。



- ② イル コナモン il conamon (株式会社 Ovation Plus)

イタリアンレストラン

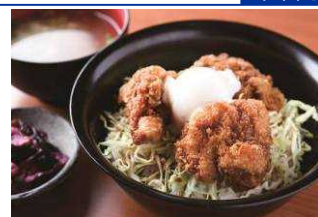
イタリアンパール『バルザル』などを展開するオーナーは、地元・灘区に暮らして7年。今回オープンするのは、店内で製麺する生パスタや釜焼きピッツァが味わえるイタリアンレストラン。キッズスペースも設置予定なので、お母さん同士、お子さん同士など、ファミリーの交流の場としてもご利用いただけます。

★先行オープン予定

- ③ とりかつめし新在家 (株式会社 イートプラス)

丼物

「新在家にある祖父の家によく遊びに来ていました」と語るオーナー。苦楽園と石橋で手がける、牛タンと地鶏が人気の店『舌々』のまかない料理だったのが、このとりかつめし。養鶏場から直接仕入れる但馬地鶏を使い、外はサクサク、中はジューシーなとりかつ丼が味わえます。営業は夜12時までと、学生さんにも嬉しいお店です。



- ④ かまど串焼 ニクノヒ (サムフィールド株式会社)

串焼き

『ホルモン立処和田家』など、阪神間で9店舗を展開するオーナーの記念すべき10店舗目は、日頃から食べ歩きをする新在家にオープン。『新在家の人と一緒に上げたい』という今回の店は、グループでも一人カウンターでも、ゆっくりお酒を愉しめるアットホームな居酒屋です。鶏、ホルモン、魚など、鮮度のいい素材を使った料理の数々が味わえます。



- ⑤ 立ち喰い酒場 さかだち 酒達 (株式会社 万)

海鮮立ち飲みバル

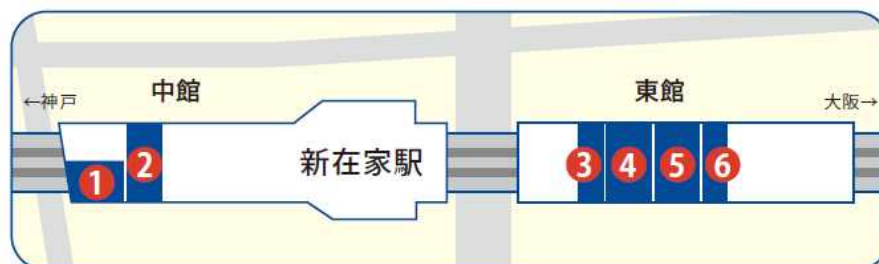
阪神間でお馴染みの『居酒屋 万』。かつては新在家駅近くに出店していたこともあり、「その頃の明るく楽しい街の雰囲気をもた作りたい」という熱い思いで今回のプロジェクトへの参加を決意されました。各地で仕入れた鮮魚を惜しげもなく提供する立ち呑み処で、こだわった料理をリーズナブルにお楽しみいただけます。



⑥ お好み焼・焼そば ひめ

地元・烏帽子中学出身のオーナーが、一念発起してお好み焼きのテイクアウト店をオープン。「ゆくゆくは、たこ焼きやおでんもあって、イートインできるお店にしたい」と語ります。現在は、人気店で修行中のオーナー。磨きかけたその味に期待です。

お好み焼



2 マイクロ投資ファンドへの出資方法

特設 WEB サイトをご覧ください。準備が整ったファンドから、順次募集を開始します。

「ソダッテ阪神沿線」特設 WEB サイト <http://www.sodatte-hanshinensen.com>

3 出資者募集説明会

本プロジェクトにおけるマイクロ投資ファンドへの出資を検討される方向けの説明会を、以下のとおり開催します。

- 【日 時】 2013年4月13日(土) 14:00~15:30 (予定)
- 【会 場】 神戸松蔭女子学院大学 松蔭大学会館 (兵庫県神戸市灘区琵琶町3丁目2-1)
- 【定 員】 先着 50名様 (事前申込制)
- 【内 容】
 - ・本プロジェクトの概要と、マイクロ投資に関する説明
 - ・出店者6名の紹介、メッセージ
 - ・各店舗自慢の料理ひと口試食会※内容は予告なく変更する場合があります。

【説明会のお申込み・お問合せ先】

特設 WEB サイトのメールフォーム、またはお電話でお申し込みください。

TEL : 06-6457-2099

(平日 9 : 00~18 : 00 阪神電気鉄道株式会社 経営企画室 担当 : 森)

以 上