

## 阪急・阪神・JR 西日本 3社共同キャンペーン第2弾 「レンタサイクル・エコ・スタンプラリー」を実施します

阪急電鉄(株)、阪神電気鉄道(株)、西日本旅客鉄道(株)(運営は(株)駅レンタカー関西)では、春の行楽シーズンにあわせ、地球環境にやさしい交通手段である「鉄道+レンタサイクル」の利用促進を図るため、各社で実施しているレンタサイクルの利用促進キャンペーンを3社共同で実施します。沿線のみなさまに環境にやさしいライフスタイルを提案することで、地球規模の課題であるCO<sub>2</sub>削減の一助となることを目指しています。

なお、昨年7月の北海道洞爺湖サミットの開催にあわせ、3社共同でキャンペーンを実施(6月1日～7月9日)し、多くのお客様にご利用いただきましたが、今回は3社による共同キャンペーン第2弾となるものです。

### 1. 実施期間

2009年3月18日(水)～5月10日(日)

### 2. 実施事業者

阪急電鉄株式会社、阪神電気鉄道株式会社、西日本旅客鉄道株式会社 の3社共同

### 3. キャンペーン概要

- ・ポスター・チラシを各社の駅・レンタサイクル営業所等で掲示・配布いたします。
- ・キャンペーン期間中に、3社(39箇所)のレンタサイクル(1回利用)をご利用いただいたお客様に「応募はがき」をお渡しし、1つ目のスタンプを押印します。
- ・一箇所目と異なる箇所(阪急・阪神・JRの別は問いません)でレンタサイクル(1回利用)をご利用いただいたお客様に2つ目のスタンプを押印します。
- ・「応募はがき」(2つ押印済)のアンケートにご記入のうえご応募いただいた方の中から、抽選で50名様に鉄道乗車カード2000円分を進呈いたします。

「スルッとKANSAI」対応カード(「ラガールカード」または「らくやんカード」と「オレンジカード」(JR西日本)それぞれ1000円分)

### 4. 「応募はがき」配布箇所

「応募はがき」は、以下の事業者各社のレンタサイクル営業所等で配布いたします。

(一回利用のお客様のみが対象です)

**阪急電鉄(阪急レンタサイクル S-Style含む) 18駅**

園田駅、塚口駅、西宮北口駅、三国駅、曾根駅、岡町駅、豊中駅、池田駅、川西能勢口駅、上新庄駅、茨木市駅、高槻市駅、水無瀬駅、大山崎駅、西向日駅、洛西口駅、桂駅、西院駅

水無瀬駅は4月上旬営業開始予定

**阪神電車(阪神レンタサイクル) 2駅**

甲子園駅、西宮駅

**JR西日本(駅リンくん) 19駅**

甲子園口駅、兵庫駅、明石駅、東加古川駅、加古川駅、姫路駅、伊丹駅、川西池田駅、新大阪駅、千里丘駅、茨木駅、草津駅、守山駅、近江八幡駅、彦根駅、鴻池新田駅、住道駅、星田駅、八尾駅

川西池田駅は3月下旬営業開始予定

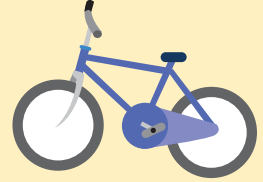
以上

ご好評につき第2弾！！

阪急・阪神・JR西日本 共催キャンペーン

# レンタサイクル・エコ・スタンプラリー

レンタサイクルに乗って  
鉄道乗車カードをGET！！



自転車・鉄道は、地球環境にやさしい乗り物です。  
阪急・阪神・JR西日本は、レンタサイクル事業を通じて、  
環境にやさしいライフスタイルを提案します。

キャンペーン期間  
2009年3月18日(水)  
～5月10日(日)

応募はがきを次のレンタサイクル営業所等で入手しよう。

- 【阪急電鉄】 阪急レンタサイクル (S-Style含む) <http://rail.hankyu.co.jp/service/rental.html>  
園田駅、塚口駅、西宮北口駅、三国駅、曽根駅、岡町駅、豊中駅、池田駅、川西能勢口駅、上新庄駅、茨木市駅、高槻市駅、水無瀬駅 (4月上旬オープン予定)、大山崎駅、西向日駅、洛西口駅、桂駅、西院駅
- 【阪神電車】 阪神レンタサイクル <http://rail.hanshin.co.jp/pdf/rental.pdf>  
甲子園駅、西宮駅
- 【JR西日本】 駅リンくん <http://www.ekiren.com/EKIRIN/index.html>  
甲子園口駅、兵庫駅、明石駅、東加古川駅、加古川駅、姫路駅、伊丹駅、川西池田駅 (3月下旬オープン予定)、新大阪駅、千里丘駅、茨木駅、草津駅、守山駅、近江八幡駅、彦根駅、鴻池新田駅、住道駅、星田駅、八尾駅

阪急・阪神・JR西日本の各レンタサイクル営業所等のうち  
異なる2箇所を利用して、スタンプを2つ集めよう！！

阪急・阪神・JR西日本の別は問いません。

※キャンペーンの対象は「一回利用」に限ります。

応募はがきを送って  
鉄道乗車カードをGETしよう！！



ご応募いただいた方の中から抽選で**50名様**に  
「スルッとKANSAIカード」(1000円分) 「JRオレンジカード」(1000円分)  
計**2000円分**をセットでプレゼント！！

※当選の発表は、商品の発送をもって代えさせていただきます。

鉄道も、CO2排出量の少ない、地球環境にやさしい乗り物です。

※お届けする絵柄と異なる場合がございます。



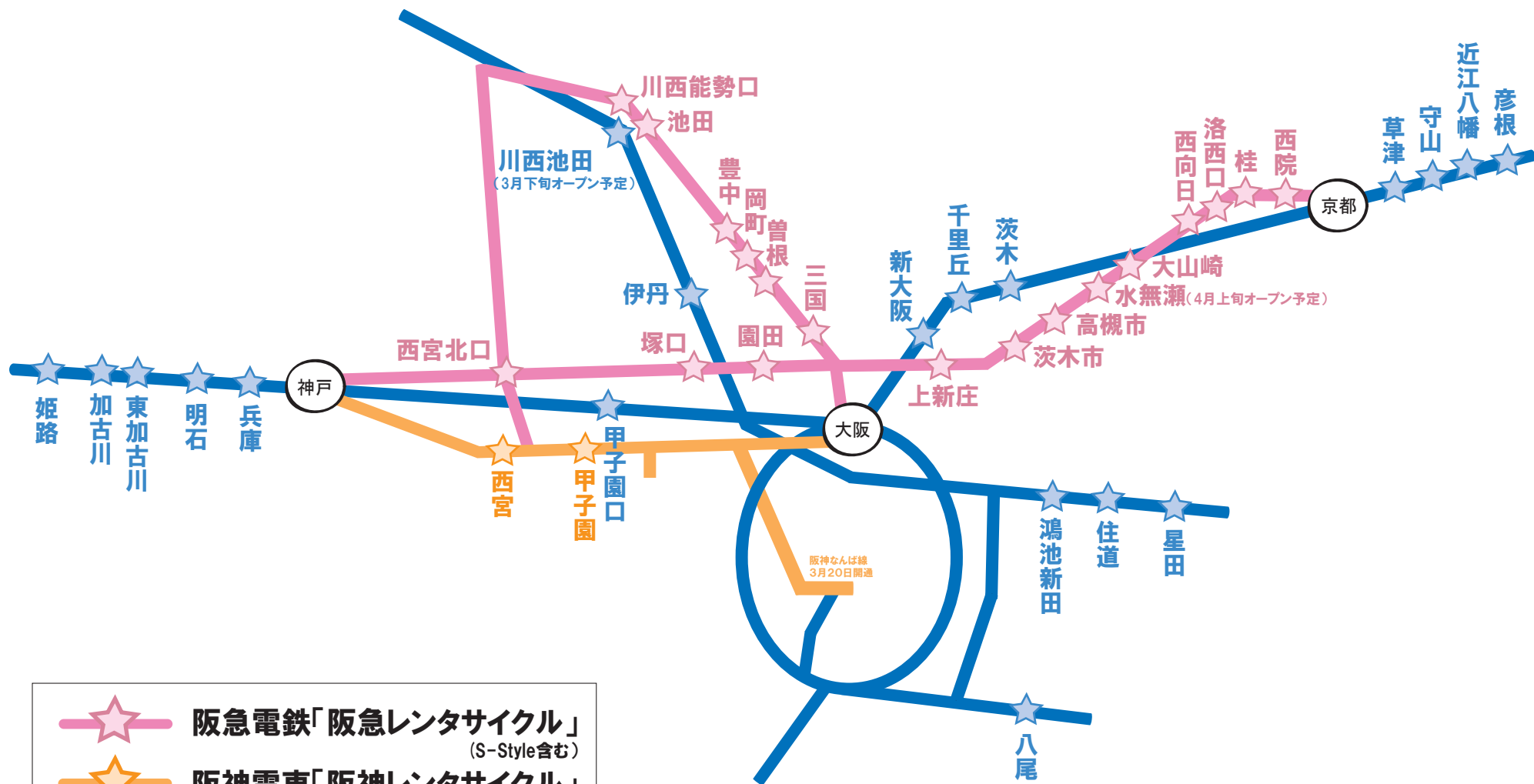
阪急電鉄





阪神電気鉄道




# 🚲 レンタサイクル営業所等 ごあんない 🚲



 阪急電鉄「阪急レンタサイクル」  
 (S-Style含む)

 阪神電車「阪神レンタサイクル」

 JR西日本「駅リンくん」

